

AVAC 2BV 20-150 ejektorer

- >85 % vakuum vid 4 bar
- Mycket kompakt
- Låg vikt
- Reaktionssnabb
- Kontrollerad lossblås (RR)
- Anslutning för vakuumsensor
- Robust
- Enkel infästning
- >95 % luftsparpotential
- Ökad säkerhet

Vår serie 2BV ejektorer lämpar sig allra bäst för bl.a. lyftanordningar för glas, plåt och andra icke luftgenomsläppliga material.

Hållventilen i vakuumporten fördröjer förlust av föremålet vid tryckluftbortfall. Även ventilen i lossblåsningporten blockerar vid tryckluftbortfall eller vid brott på signalledningen.

Lossblåsningens ventil öppnar redan vid 0,5 bar, vilket möjliggör att flera 2BV ejektorer kan anslutas till samma lossblåsimpuls.

DUBBEL SÄKERHET

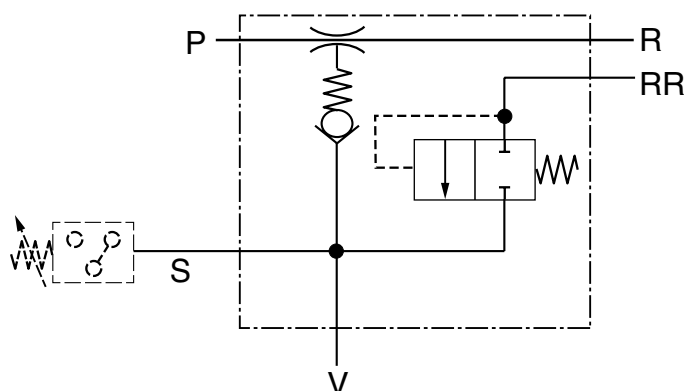
Hållventil i vakuumport fördröjer förlust av last vid tryckbortfall
Lossblåsningens ventil blockerar vid brott på lossblåsledning

Ventil för lossblås öppnar redan vid 0,5 bar och ger distinkt lossblås

En vakuumsensor ansluten till enheten kan övervaka vakuumnivån och se till att larm utlöses vid för låg vakuumnivå.

LUFTSPARAUTOMATIK

Täta material möjliggör en luftbesparing > 95 % i kombination med lämpligt styrsystem och en vakuumsensor.

**Material**

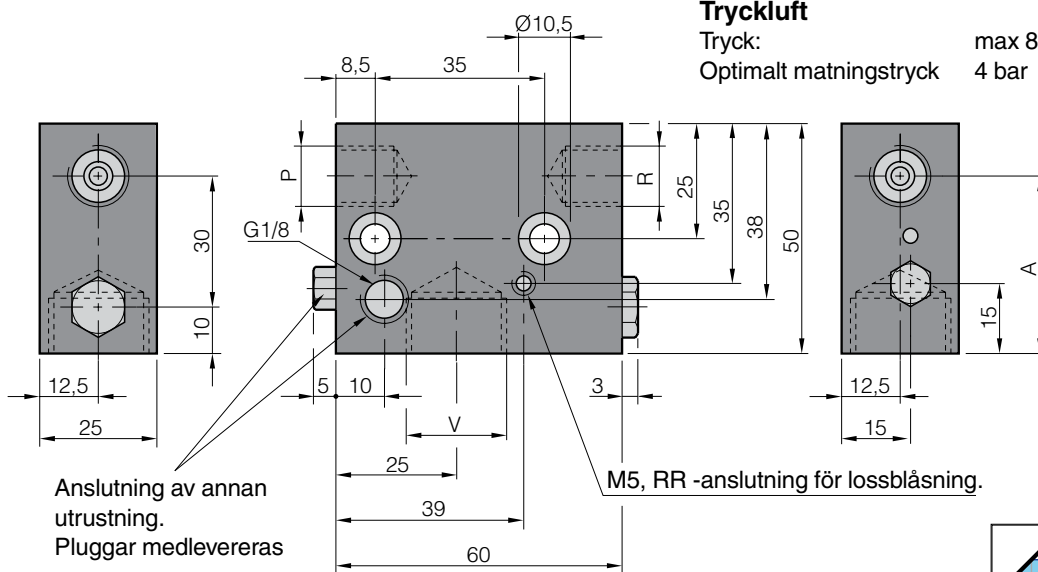
Hus Svartanodiserad aluminium
Munstycken Mässing

Temperatur

Temperaturområde -10 till +70 °C

Tryckluft

Tryck: max 8 bar
Optimalt matningstryck 4 bar



P = Luftanslutning
V = Vakuumslutning
R = Avlopp
RR = Lossblåsning
Mått A se tabell



Vakuumflöde och munstycksdiametrar

Benämning	Vakuumflöde vid olika vakuumnivåer [NI/min]									Primärmunstycke Ø mm
	0%	10%	20%	30%	40%	50%	60%	70%	80%	
AVAC 2BV-20	12,8	11,3	8,8	5,9	3,6	2,7	1,8	0,8	0,3	0,7
AVAC 2BV-30	17,3	15,5	13,3	11,5	9,0	6,3	3,8	1,3	0,6	0,95
AVAC 2BV-40	27,6	23,2	19,5	17,0	14,0	10,3	6,0	3,2	0,9	1,1
AVAC 2BV-60	42,6	37,6	32,0	27,0	20,1	15,3	10,3	3,3	1,5	1,25
AVAC 2BV-100	64,0	56,4	47,6	39,0	32,6	26,6	19,0	9,0	3,0	2 x 1,1
AVAC 2BV-150	96,0	84,6	71,4	58,5	48,9	39,9	28,5	13,5	4,5	3 x 1,1

2BV ejektor

Benämning	Anslutningsgångar				Mått A mm	Luftförbr. NI/min.	Evaktid (s)*	Vikt g	Best. nr.
	P	V	R	RR					
AVAC 2BV-20	G1/4	G1/2	G1/4	M5	40	20	9	180	110 020 06
AVAC 2BV-30	G1/4	G1/2	G1/4	M5	40	30	6	185	110 030 06
AVAC 2BV-40	G1/4	G1/2	G1/4	M5	40	40	4,5	190	110 040 06
AVAC 2BV-60	G1/4	G1/2	G1/4	M5	40	60	3	195	110 060 06
AVAC 2BV-100	G1/4	G1/2	G1/2	M5	38,5	100	2	200	110 100 06
AVAC 2BV-150	G1/4	G1/2	G1/2	M5	38,5	150	1,2	200	110 150 06

* Tid för att evakuera 1l luft från atmosfärstryck till 75% vakuum.

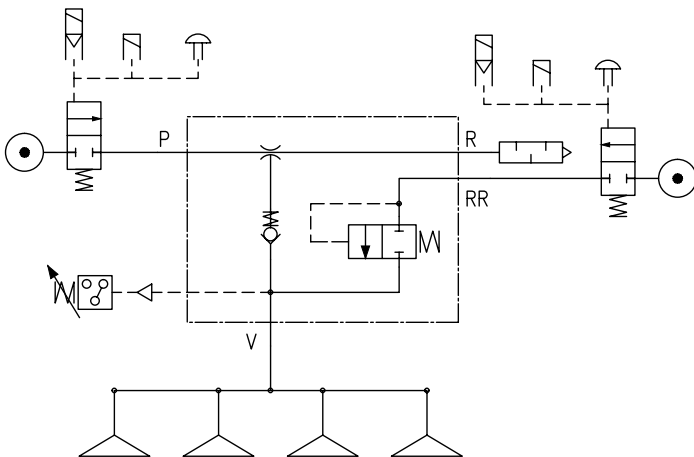
AVAC 2BV 20-150

Luftsparautomatik och ökad säkerhet

Den säkraste varianten är att ha en 2BV-ejektor per sugkopp eftersom risken för läckage i kopplingar, slang och mellan sugkopp och det fasthållna föremålet därmed minimeras. Trots det finns det ibland anledning att avvika från detta.

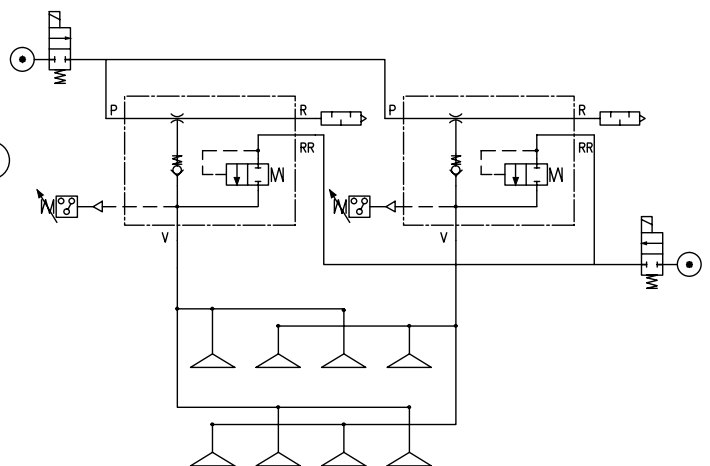
SÄKRARE LYFT MED EN ELLER TVÅ KRETSAR

En 2BV-ejektor till flera sugkoppar



Som alternativ till 2/2 ventiler kan 3/2 ventiler användas för lossblåsning då ventil är inbyggd i 2BV Ejektorn

Dubbel säkerhet med två kretsar



2BV-ejektorn finns även i utörande med sparautomatik



2BV AIR SAVE. Se sida 68.

Instruktion

<http://www.avac.se/pdf/i-2BV.pdf>

