

2BV AIR SAVE 20-150 ejektor

- >85 % vakuum vid 4,5 bar
- Inbyggd helpneumatisk luftsparautomatik med >95 % luftsparpotential
- Vakuumnivån är förinställd på tillslag 60%.
- Inställbar vakuumnivå +/- 10%
- Hysteres ~10%
- Mycket kompakt
- Låg vikt
- Reaktionssnabb
- Kontrollerad lossblås (RR)
- Anslutning för vakuumsensor
- Robust
- Ökad säkerhet

**2 BV AIR SAVE ejektor med pneumatisk tryckluftsparautomatik**

Ejektorn är utrustad med en integrerad helpneumatisk styrkrets som stänger av lufttillförseln då förinställd max vakuumnivå uppnåts och återstartar när lägstanivån uppnås.

Detta ger >95% luftsparpotential.

Den förinställda lägsta vakuumnivån kan ändras +/- 10% med hjälp av justerskruven på enheten.

Enhetens justerskriv används för inställning av önskad vakuumnivå.

Genom att ansluta tryckluft till ejektorn sköter den sig själv oberoende av yttre styrsystem.

En lossblåsningssignal är allt som erfordras för att lossa objektet från sugkoppen. Ventilen i lossblåsningporten öppnar redan vid 0,5 bar vilket möjliggör en mycket snabb och säker lossblåsning.

En anslutning för vakuumsensor möjliggör kommunikation med yttre styrsystem för att t.ex. ge klarsignal för andra händelser så att inga onödiga tidsförluster uppstår.

Enkel installation

2BV AIR SAVE ejektorn förenklar installationen då inget yttre styrsystem erfordras. Den klarar av att kontrollera vakuumnivån, stänga av lufttillförseln då maximal vakuumnivå nåtts och åter slå på matningen om vakuumnivån sjunker till inställd lägstanivå.

Önskad lägsta vakuumnivå är förinställd på min. 60 % vakuum men kan justeras +/- 10% med en ställskruv på enheten. Hysteresen är ~10 % vilket betyder att luftmatningen slås från vid ca 75 % vakuum och slås på vid strax över 60 % vakuum.

Om signal önskas till yttre styrsystem kan en vakuumsensor anslutas som indikerar att den erforderliga vakuumnivån har uppnåtts.

Rapid Release anslutning (RR)

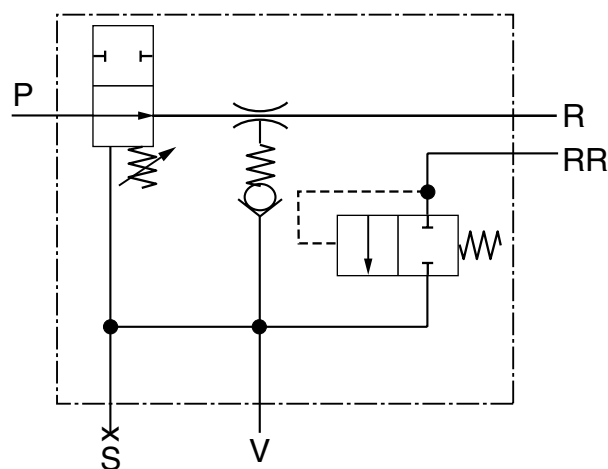
2BV AIR SAVE ejektorn är utrustad med en anslutning för lossblåsning vilket krävs för att distinkt och säkert lossa objektet från sugkoppen.

DUBBEL SÄKERHET

Hållventilen i vakuumporten fördröjer förlust av föremålet vid tryckluftbortfall. Ventilen i lossblåsningporten blockerar vid tryckluftbortfall eller vid brott på signalledningen.

Ventilen öppnar redan vid 0,5 bar vilket gör att föremålet lossas distinkt.

En vakuumsensor kan anslutas till enheten för att övervaka vakuumnivån och larma vid för låg vakuumnivå.



P = Luftanslutning
V = Vakuumanlutning
R = Avlopp
RR = Lossblåsning

Material

Hus: Svartanodiserad aluminium
Munstycke: Mässing

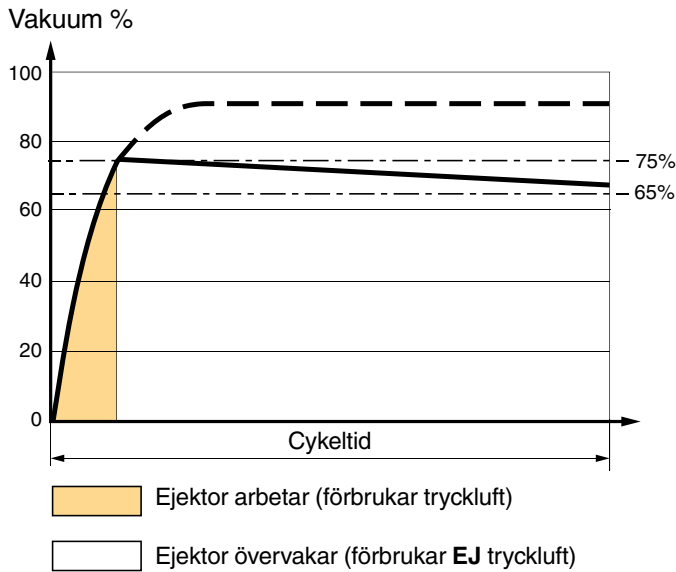
Temperatur

Temperaturområde -10 till +70 °C

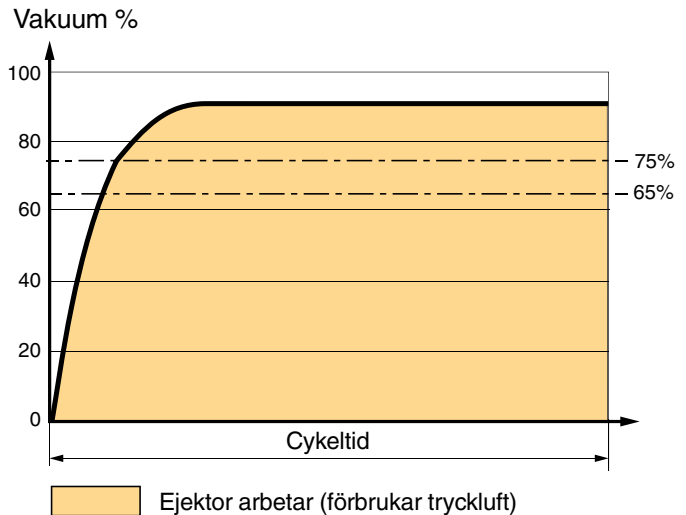
Tryckluft

Tryck: max 8 bar
Optimalt matningstryck 4,5 bar

Luftsparpotential med 2BV AIR SAVE ejektor



Luftförbrukning med standardejektor



Exempel 1

1. En volym på 0,1 liter ska evakueras till 75% på 0,3 sekunder, varför en ejektor storlek 60 väljs.
2. Cykeltiden skall vara 120 sekunder.
3. Används en ejektor utan luftsparautomatik, innebär detta en total luftförbrukning på 120 liter per cykel.
4. Används en 2BV 60 AIR SAVE ejektor förbrukas endast 0,3 liter under samma förutsättningar.
5. Det ger en luftbesparing på över 99 %.

Exempel 2

1. En volym på 0,05 liter ska evakueras till 75% på 0,36 sekunder, varför en ejektor storlek 30 väljs.
2. Cykeltiden skall vara 10 sekunder.
3. Används en ejektor utan luftsparautomatik, innebär detta en total luftförbrukning på 5 liter per cykel.
4. Används en 2BV 30 AIR SAVE ejektor förbrukas endast 0,18 liter under samma förutsättningar.
5. Det ger en luftbesparing på över 96 %.

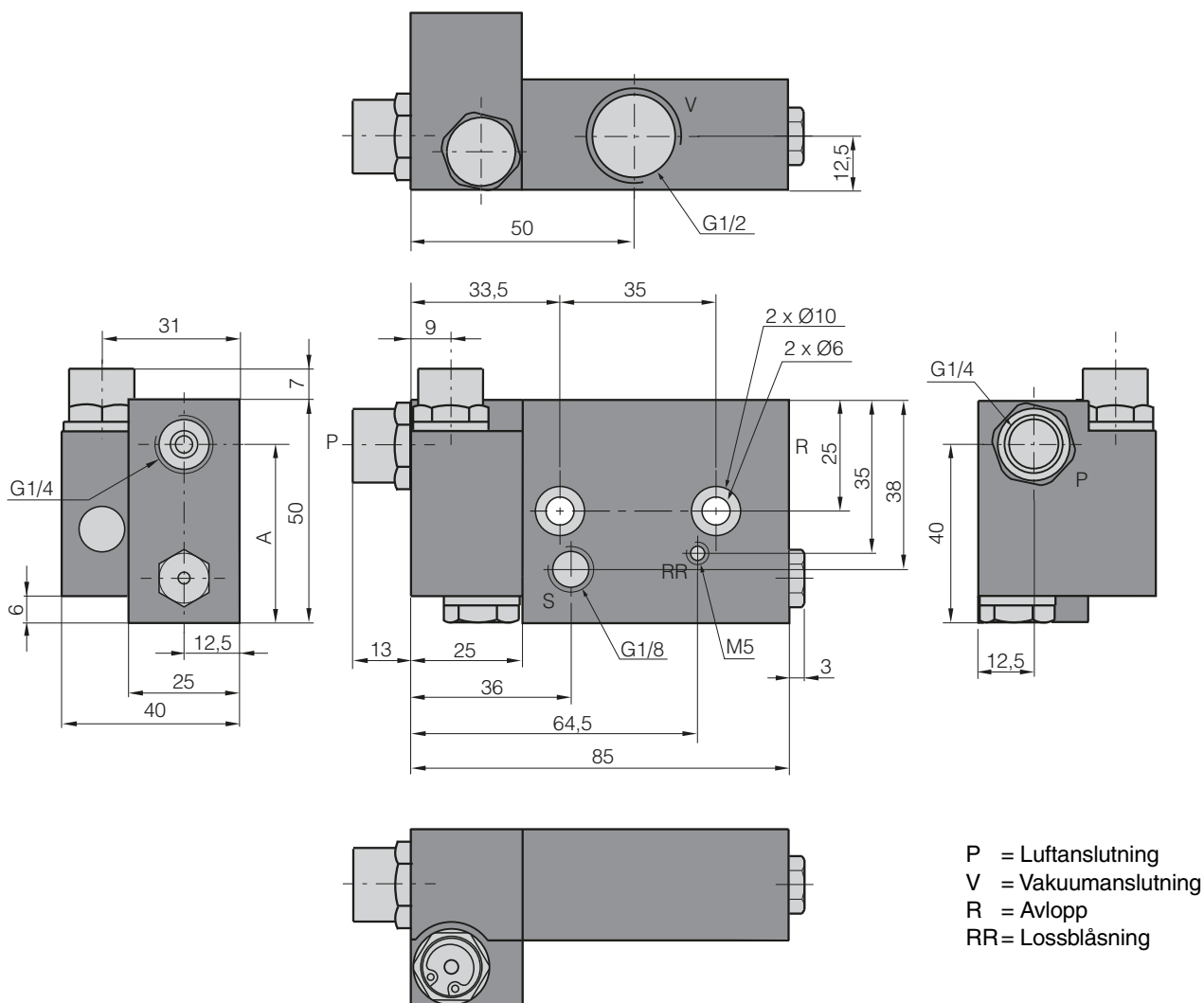
Vakuumflöde och munstycksdiametrar

Benämning	Vakuumflöde vid olika vakuumnivåer [NI/min]									Primärmunstycke Ø mm
	0%	10%	20%	30%	40%	50%	60%	70%	80%	
AVAC 2BV-AS-20	12,8	11,3	8,8	5,9	3,6	2,7	1,8	0,8	0,3	0,70
AVAC 2BV-AS-30	17,3	15,5	13,3	11,5	9,0	6,3	3,8	1,3	0,6	0,95
AVAC 2BV-AS-40	27,6	23,2	19,5	17,0	14,0	10,3	6,0	3,2	0,9	1,10
AVAC 2BV-AS-60	42,6	37,6	32,0	27,0	20,1	15,3	10,3	3,3	1,5	1,25
AVAC 2BV-AS-100	64,0	56,4	47,6	39,0	32,6	26,6	19,0	9,0	3,0	2 x 1,1
AVAC 2BV-AS-150	96,0	84,6	71,4	58,5	48,9	39,9	28,5	13,5	4,5	3 x 1,1

2BV-AS (AIR SAVE) ejektor

Benämning	Anslutningsgångor				Mått A mm	Luftförbr. l/min.	Evaktid (s)*	Vikt g	Best. nr.
	P	V	R	RR					
AVAC 2BV-AS-20	G1/4	G1/2	G1/4	M5	40	0 till 20	9	310	300 020 07
AVAC 2BV-AS-30	G1/4	G1/2	G1/4	M5	40	0 till 30	6	315	300 030 07
AVAC 2BV-AS-40	G1/4	G1/2	G1/4	M5	40	0 till 40	4,5	320	300 040 07
AVAC 2BV-AS-60	G1/4	G1/2	G1/4	M5	40	0 till 60	3	325	300 060 07
AVAC 2BV-AS-100	G1/4	G1/2	G1/2	M5	38,5	0 till 100	2	325	300 100 07
AVAC 2BV-AS-150	G1/4	G1/2	G1/2	M5	38,5	0 till 150	1,2	325	300 150 07

* Tid för att evakuera 1l luft från atmosfärstryck till 75% vakuum.



Instruktion
<http://www.avac.se/pdf/1-2BVAS.pdf>

