

AVAC 10, 20, 30 och 40 MV-MV ejektorer

- >85 % vakuum vid 5 bars matningstryck
- Mycket kompakt
- Låg vikt
- Reaktionssnabb
- Kontrollerad lossblåsning
- Robust
- Enklare ledningsdragnig för el
- Enkel infästning

Magnetventilstyrd ejektor med lossblåsning med luftförbrukning 10 - 40 l/min i anodiserad aluminium med en integrerad magnetventil för vakuualstring och en för kontrollerad lossblåsning. MV-MV ejektorn har ett förenklat och kompakt utförande och erbjuder minimal ledningsdragnig. Ejektorns integrerade magnetventiler för vakuualstring och lossblåsning erbjuder då den är monterad på sugkoppen minimalt korta reaktionstider och större precision (den måste matas med 5 bars tryck då tryckfallet över magnetventilen gör att det då blir 4 bars matningstryck vid munstycket).

**Material**

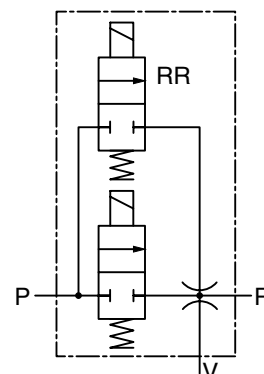
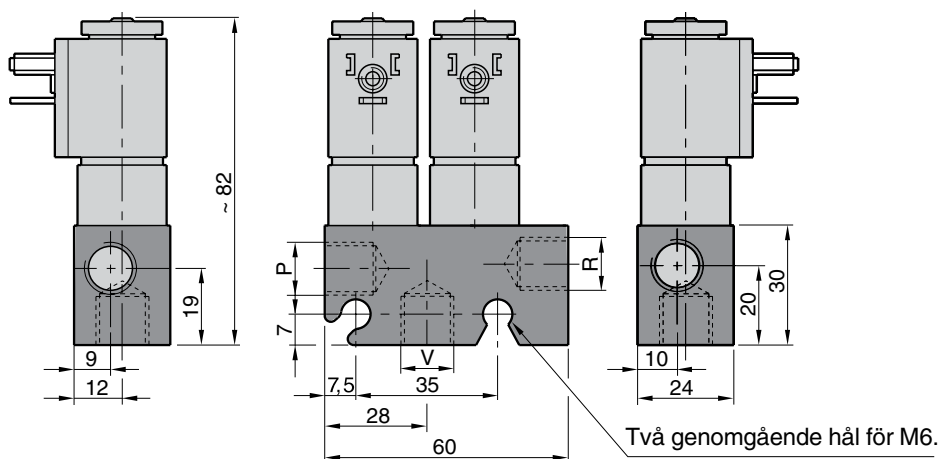
Hus Svartanodiserad aluminium
Munstycke Mässing

Temperatur

Temperaturområde -10 till +50 °C

Tryckluft

Tryck: max 7 bar
Optimalt matningstryck 5 bar

AVAC 10, 20, 30 och 40 MV- MV

P = Luftanslutning
V = Vakuumanlutning
R = Avlopp



Vakuumflöde och munstycksdiametrar

Benämning	Vakuumflöde vid olika vakuumnivåer [NI/min]									Primärmunstycke Ø mm
	0%	10%	20%	30%	40%	50%	60%	70%	80%	
AVAC 10 MV-MV	7,5	6,5	5,5	4,0	2,5	1,0	0,8	0,5	0,3	0,5
AVAC 20 MV-MV	14,2	12,5	9,8	6,5	4,0	3,0	2,0	0,9	0,5	0,7
AVAC 30 MV-MV	20,1	17,8	15,3	13,0	10,8	8,3	4,8	1,8	0,7	0,95
AVAC 40 MV-MV	28,0	24,4	20,7	17,0	14,5	10,8	7,0	3,4	1,1	1,1

MV-MV ejektor

Benämning	Anslutningsgångor			Luftförbr. NI/min.	Evaktid (s)*	Vikt g	Best. nr.
	P	V	R				
AVAC 10 MV-MV, 24VDC	G1/4	G1/4	G1/4	10	18	280	112 010 05
AVAC 20 MV-MV, 24VDC	G1/4	G1/4	G1/4	20	9	280	112 020 05
AVAC 30 MV-MV, 24VDC	G1/4	G1/4	G1/4	30	6	290	112 030 05
AVAC 40 MV-MV, 24VDC	G1/4	G1/4	G1/4	40	4,5	290	112 040 05

* Tid för att evakuera 1l luft från atmosfärstryck till 75% vakuüm.

Magnetventil till AVAC 10, 20, 30 och 40 MV-MV

Spänning 24 VDC
 Effekt 4,8 W
 Max. tryck 7 bar
 Skyddsform IP65 (med kabelhuvud monterat)



Kabelhuvud enligt EN175301-803 typ B, (tidigare DIN 43650-B), ISO 6952, beställs separat

Benämning	Best. nr.
Kabelhuvud typ B med LED och gnistsläckare	590 000 01

Vi rekommenderar att använda kabelhuvud utrustat med LED indikering för enkel översikt och felsökning samt med gnistsläckning för att både skydda och ge övrig el/elektronikutrustning längre livslängd.

Instruktion

<http://www.avac.se/pdf/I-MV-MV.pdf>

