

AVAC 10, 20, 30, 40 och 60 MV ejektorer

- >85 % vakuum vid 5 bars matningstryck
- Mycket kompakt
- Låg vikt
- Reaktionssnabb
- Robust
- Enklare ledningsdragning för el
- Enkel infästning

Magnetventilstyrd ejektor utan lossblåsning med luftförbrukning 10 - 60 NI/min i anodiserad aluminium med integrerad magnetventil för vakuualstring. MV ejektorn har ett förenklat och kompakt utförande och erbjuder minimal ledningsdragning. MV ejektorns integrerade magnetventil erbjuder då den är direkt monterad på sugkoppen minimalt korta reaktionstider (den måste matas med 5 bars tryck då tryckfallet över magnetventilen gör att det då blir 4 bars matningstryck vid munstycket).

**Material**

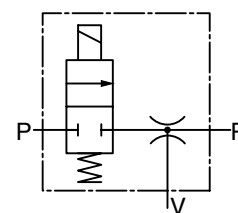
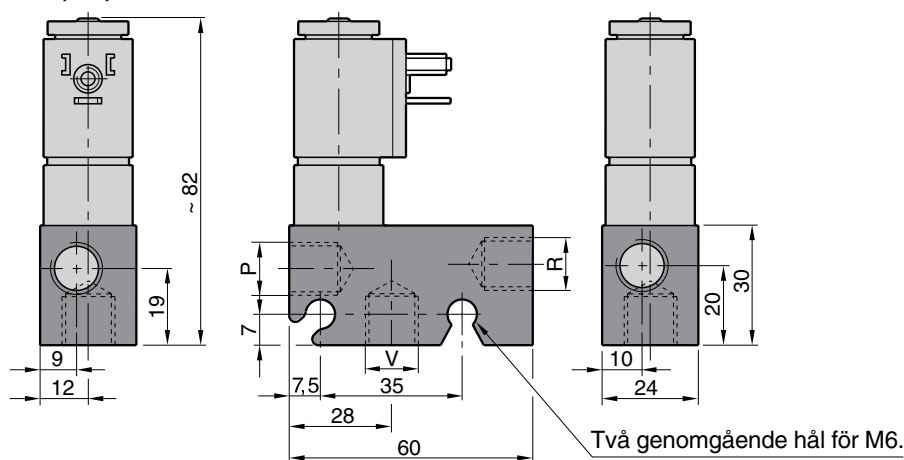
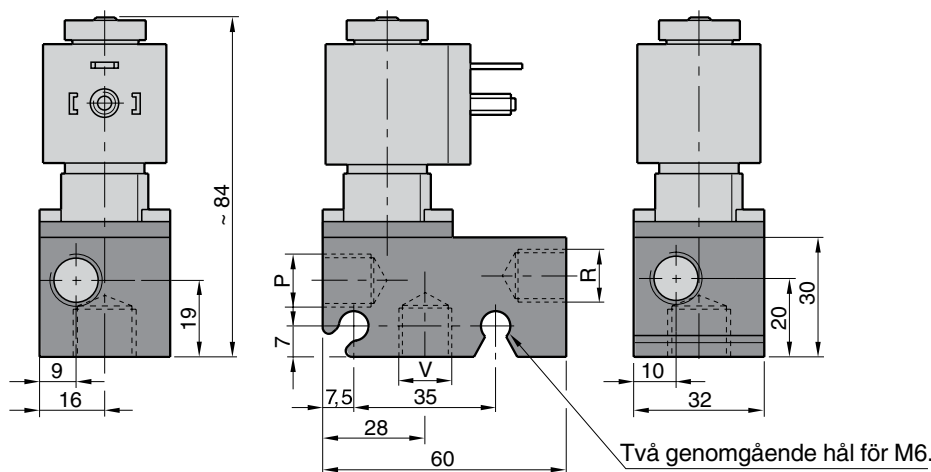
Hus Svartanodiserad aluminium
Munstycke Mässing

Temperatur

Temperaturområde -10 till +50 °C

Tryckluft

Tryck: max 7 bar
Optimalt matningstryck 5 bar

AVAC 10, 20, 30 och 40 MV**AVAC 60 MV**

P = Luftanslutning
V = Vakuumanlutning
R = Avlopp

Vakuumflöde och munstycksdiametrar

Benämning	Vakuumflöde vid olika vakuumnivåer [NI/min]									Primärmunstycke Ø mm
	0%	10%	20%	30%	40%	50%	60%	70%	80%	
AVAC 10 MV	7,5	6,5	5,5	4,0	2,5	1,0	0,8	0,5	0,3	0,5
AVAC 20 MV	14,2	12,5	9,8	6,5	4,0	3,0	2,0	0,9	0,5	0,7
AVAC 30 MV	20,1	17,8	15,3	13,0	10,8	8,3	4,8	1,8	0,7	0,95
AVAC 40 MV	28,0	24,4	20,7	17,0	14,5	10,8	7,0	3,4	1,1	1,1
AVAC 60 MV	44,0	38,9	33,4	28,2	21,0	16,3	11,8	4,8	2,0	1,25

MV ejektor

Benämning	Anslutningsgångor			Luftförbr. NI/min.	Evaktid (s)*	Vikt g	Best. nr.
	P	V	R				
AVAC 10 MV, 24VDC	G1/4	G1/4	G1/4	10	18	185	112 010 04
AVAC 20 MV, 24VDC	G1/4	G1/4	G1/4	20	9	185	112 020 04
AVAC 30 MV, 24VDC	G1/4	G1/4	G1/4	30	6	190	112 030 04
AVAC 40 MV, 24VDC	G1/4	G1/4	G1/4	40	4,5	190	112 040 04
AVAC 60 MV, 24VDC	G1/4	G3/8	G1/4	60	3	260	112 060 04

* Tid för att evakuera 1l luft från atmosfärstryck till 75% vakuum.

Magnetventil till AVAC 10, 20, 30 och 40 MV

Spänning 24 VDC
Effekt 4,8 W
Max. tryck 7 bar
Skyddsform IP65 (med kabelhuvud monterat)



Magnetventil till AVAC 60 MV

Spänning 24 VDC
Effekt 4,5 W
Max. tryck 7 bar
Skyddsform IP65 (med kabelhuvud monterat)



Kabelhuvud enligt EN175301-803 typ B, (tidigare DIN 43650-B), ISO 6952, beställs separat

Benämning	Best. nr.
Kabelhuvud typ B med LED och gnist-släckare	590 000 01

Kabelhuvud enligt EN175301-803 typ A, (tidigare DIN 43650-A), ISO 4400 beställs separat

Benämning	Best. nr.
Kabelhuvud typ A med LED och gnist-släckare	590 024 00

Vi rekommenderar att använda kabelhuvud utrustat med LED indikering för enkel översikt och felsökning samt med gnistsläckning för att både skydda och ge övrig el/elektronik-utrustning längre livslängd.

Instruktion

<http://www.avac.se/pdf/I-MV.pdf>

